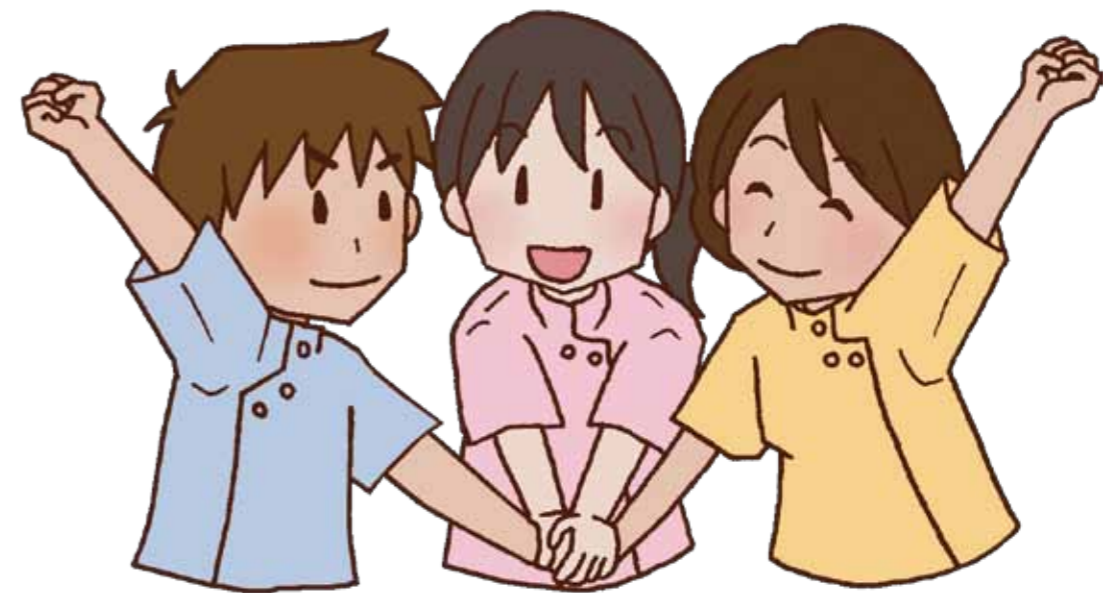


地域包括ケアと リハビリテーション



**理学療法士・作業療法士・言語聴覚士が
自立支援の視点で
地域包括ケアに貢献します**

公益社団法人 石川県理学療法士会

〒920-8204
石川県金沢市戸水1丁目25
TEL: 076-254-1431 FAX: 076-254-1432
Email: info@ishikawa-pt.com
<http://www.ishikawa-pt.com/>

公益社団法人 石川県作業療法士会

〒921-8043
石川県金沢市西泉3丁目28-1 東和第3ビル201号室
TEL: 076-259-0678 FAX: 076-259-0681
Email: ishikawa-o@ishikawa-ot.com
<http://www.ishikawa-ot.com>

一般社団法人 石川県言語聴覚士会

〒923-8551
石川県小松市八幡イ12-7 やわたメディカルセンター言語療法室内
FAX: 0761-47-1941
Email: st@katsuki-g.com
<http://st-ishikawa.sakura.ne.jp/>

石川県リハビリテーションセンター

〒920-0353
石川県金沢市赤土町二13-1
TEL: 076-266-2860 FAX: 076-266-2864
Email: iprc@pref.ishikawa.lg.jp
<http://www.pref.ishikawa.lg.jp/kousei/rihabiri/index.html>

公益社団法人 石川県理学療法士会
公益社団法人 石川県作業療法士会
一般社団法人 石川県言語聴覚士会
石川県リハビリテーションセンター

リハビリテーションがより身近な地域で適切に提供されるよう、理学療法士、作業療法士、言語聴覚士が高齢者や障害のある方の自立的な生活や社会参加および住民主体の地域づくりを応援します！

理学療法士 (PT)

基本動作（座る、立つ、歩くなど）の回復や維持、及び障害の悪化予防を目的に、運動や物理療法を用いて自立した生活を支援する専門職です

作業療法士 (OT)

運動や精神・認知などの心身機能に考慮した動作指導や環境調整により、日常生活能力、社会適応能力の改善を図り、その人らしい生活行為の向上を目指す専門職です

言語聴覚士 (ST)

人間らしく生きるために不可欠な、「聞く」「話す」などのコミュニケーションと、「嚥む」「飲み込む」などの摂食嚥下に関する専門職です

介護予防事業 通所型 訪問型

個別ケースの機能評価、予後予測、助言・指導、プログラム考案

- 運動学や医学的知識をもとに身体機能の評価、予後予測を行い、対策を提案
- 立つ・歩くなどの生活基本動作の改善や能力維持を助言・指導



- 医学的知識に基づいた日常生活や生活行為の応用能力の評価と予後予測
- 評価に基づく生活改善方法や介護予防への助言・指導



- 発声困難、難聴、失語症、構音障害、認知症などのコミュニケーション障害の評価、予後予測、助言・指導
- 食べる機能の評価、安全に食べるための助言、指導



介護予防 普及啓発事業

介護予防教室のプログラム考案、各種研修会の講師

- 運動を通じて身体機能（筋力・バランスなど）を高める介護予防の推進
- 介護予防教室などで運動プログラムの企画・提案・指導

- 生活行為を容易にするための環境調整や福祉用具の活用などの提案を通じて介護予防を推進
- 余暇活動や社会参加に繋ぐための提案

- 集団活動や口腔体操などを通じて、コミュニケーションや食べる力を高め、介護予防を推進
- 介護予防教室へのプログラム考案や講師派遣



地域介護予防 活動支援事業

住民による地域活動組織への協力・相談支援

- 地域で運動ができる「通いの場づくり」や健康に関する社会資源の活用方法への支援・協力
- 運動促進を通じた居場所や出番づくりなどの住民活動への支援・協力
- 講座の開催（テーマ例）
「こころとからだの健康度チェック」
「転ばぬ先に、足腰を鍛えよう」

- 余暇活動やボランティア経験を活かす「通いの場づくり」への支援
- 講座の開催（テーマ例）
「生活することで元気になれる方法」



- 地域のコミュニケーション支援者の養成
- 失語症友の会などの地域活動組織への支援・協力
- 講座の開催（テーマ例）
「難聴の理解と接し方」
「失語症や認知症の方との会話のコツ」
「誤嚥・ムセの予防」

地域ケア会議 個別会議 推進会議

リハビリテーションの視点からの評価、助言 地域課題解決のための提案

- 心身機能や地域生活環境の視点から、自立した生活活動への支援方法を提案
- 住民主体の地域生活が送れるための新たなサービスなどを提案し、地域の発展を促進



- 生活行為を向上させるための評価と予後予測、ケアプランについて助言・指導
- 余暇活動や社会参加の場づくり、バリアフリーのまちづくり等の地域課題に対する解決方法を提案

- コミュニケーション方法の助言・指導
- 聴力低下のある方に対する助言・指導
- 摂食嚥下障害のある方へのケア提供についての助言
- コミュニケーション障害のある方が利用しやすいコミュニティ活動への支援