

## 【石川県内 言語聴覚士の活動分野】

- 病院・クリニック
- リハビリテーションセンター
- 老人保健施設・介護老人福祉施設
- ことばの教室
- ろう学校
- 養護学校

など



## 【対象となる障害は?】

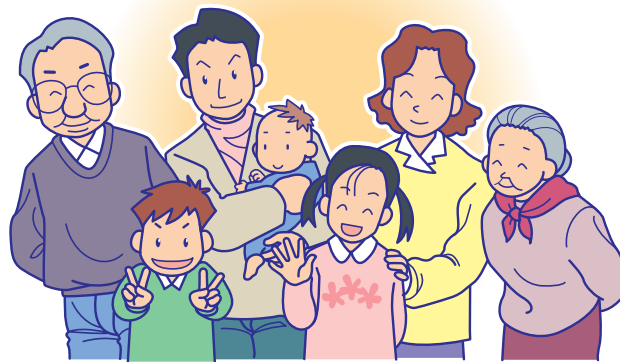
- |        |         |
|--------|---------|
| 聴覚障害   | 音声障害    |
| 言語発達遅滞 | 失語症     |
| 学習障害   | 運動性構音障害 |
| 吃音     | 機能性構音障害 |
| 口蓋裂    | 器質性構音障害 |
| 脳性麻痺   | 嚥下障害    |
| 自閉症    |         |

など

## 【言語聴覚士とは?】

ことば、声、聞こえに障害を持つ方々が、家庭・学校・社会などの中で、その能力を十分に発揮し、より豊かなコミュニケーションを築いていけるように言語・音声・聴覚に関する検査・訓練・指導など専門的な援助を行います。

また、摂食・嚥下の問題にも取り組んでいます。石川県言語聴覚士会は、言語聴覚分野を通してリハビリテーション理念とノーマライゼーション理念の実現につとめることにより、県民の医療・保健・福祉・教育の発展、充実に貢献することを目的として2000年4月に誕生しました。言語聴覚療法の普及や質の向上をめざし、さまざまな活動を展開しています。



## お問い合わせは…

一般社団法人 石川県言語聴覚士会事務局

〒923-8551 小松市八幡イ12-7  
やわたメディカルセンター

言語療法室内

E-mail : info@st-ishikawa.com

<https://st-ishikawa.com>

豊かなコミュニケーションを  
目指して

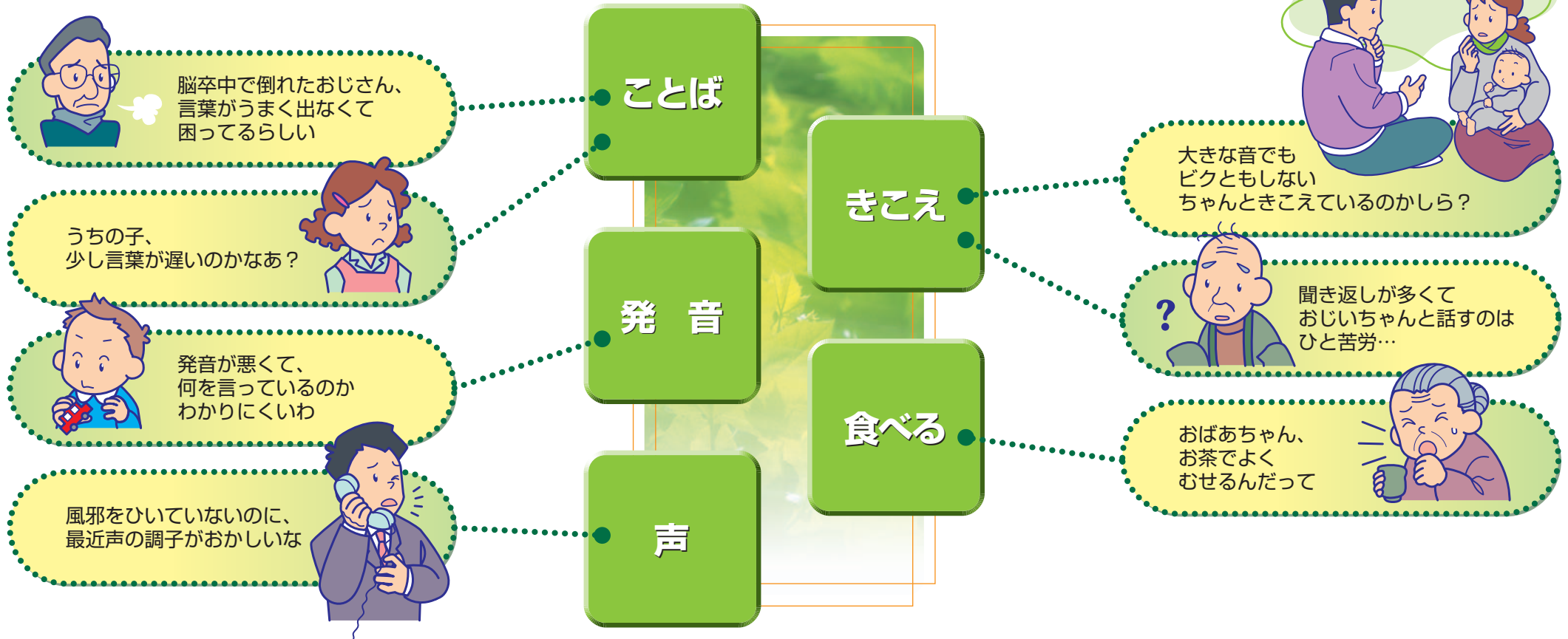


私たち  
**言語聴覚士** が  
お手伝いします



一般社団法人 石川県言語聴覚士会

# こんな時 私たちにご相談ください



コミュニケーションの問題には、さまざまな種類があります。

私たち言語聴覚士は、これらの方々を支援します。また、飲み込みに問題のある方にも、アドバイスをしています。

詳しくは、ホームページをご覧ください。か、言語聴覚士の所属する施設へ、お気軽にお問い合わせ下さい。

## 主な内容

- 言語聴覚士とは
- 会員所属施設一覧
- 行事のお知らせ
- 言語聴覚障害について
- 関連サイト